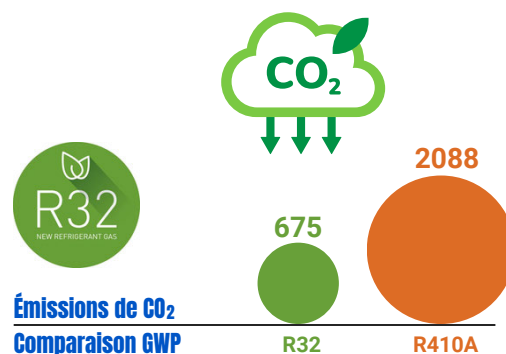


## CHAUFFAGE, CLIMATISATION ET EAU CHAUDE SANITAIRE – MÊME PAR GRAND FROID.

Conçues pour exceller dans les climats nordiques extrêmes, les thermopompes **effiQueenc de la série commerciale** assurent un confort total à haute efficacité et un COP performant.

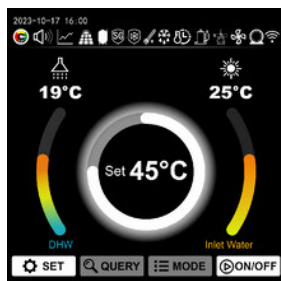
**Leur conception modulaire intelligente permet une flexibilité optimale :** combinez plusieurs unités pour s'adapter parfaitement aux besoins variés de vos projets, qu'il s'agisse de **restaurants, hôtels, immeubles multi résidentiels, buanderies commerciales, centres de soins, établissements scolaires, installations sportives, gymnases, et plus encore.**

- Compresseur EVI Inverter à double rotor – Assure un fonctionnement stable **jusqu'à -25 °C (-13 °F).**
- **Système de dégivrage intelligent – Dégivrage rapide** à la demande pour minimiser les fluctuations de température et améliorer l'efficacité de **30 %.**
- **Sécurité maximale grâce à la concept monobloc,** tout le circuit frigorifique, incluant les réfrigérants, reste entièrement à l'extérieur du bâtiment.
- **Réfrigérant écologique R-32 – Réfrigérant A2L** à faible potentiel de réchauffement planétaire (GWP) de 675.



**Fonction cascade évolutive – Possibilité de connecter jusqu'à 8 unités en parallèle**, permettant une répartition intelligente de la charge pour maximiser l'efficacité énergétique, réduire l'usure individuelle des compresseurs et assurer une redondance en cas de maintenance. Ce système modulaire améliore la fiabilité globale de l'installation, prolonge la durée de vie des équipements et permet une adaptation flexible selon les besoins thermiques saisonniers ou évolutifs.

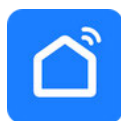
- L'interface intelligente de la série commerciale est équipée d'un **écran tactile de 4 pouces**, permettant aux utilisateurs de contrôler facilement la thermopompe. Elle offre plusieurs modes intelligents.



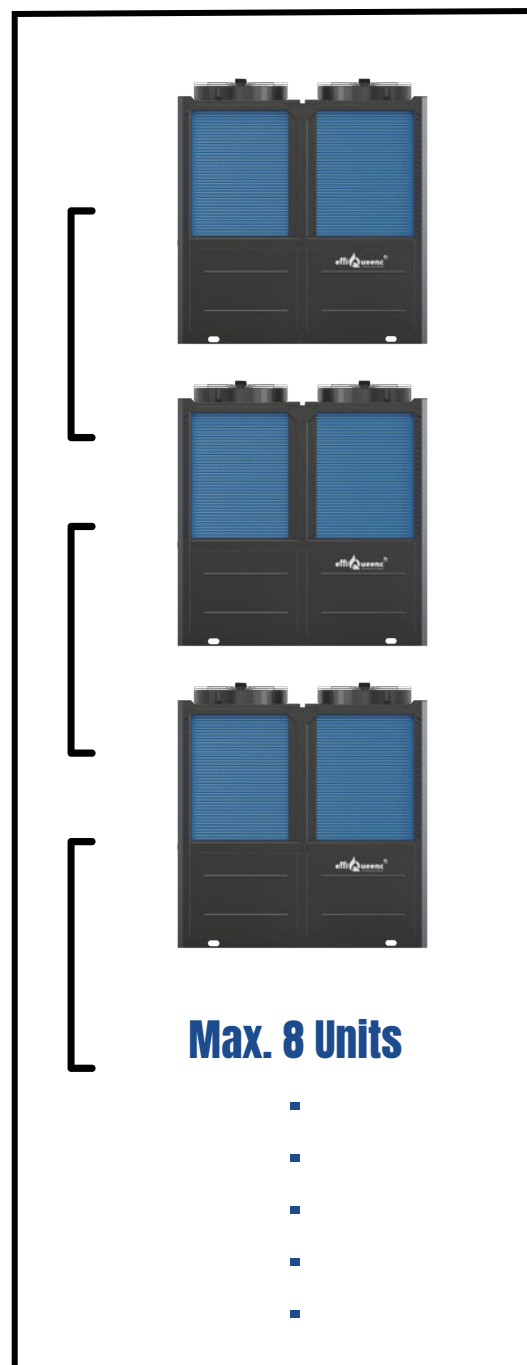
- **Plateforme IoT dédiée – Grâce à son module DTU**, la thermopompe commerciale effiQueenc peut être connectée à une plateforme IoT pour un accès à distance sécurisé (réservé aux installateurs et distributeurs). Cette solution permet un suivi en temps réel, une analyse de performance intelligente, des ajustements de paramètres à distance, ainsi qu'une optimisation continue du fonctionnement, le tout via une interface conviviale accessible en ligne.



- **Application Smart Life, sur votre téléphone intelligent**, permet l'accès à distance

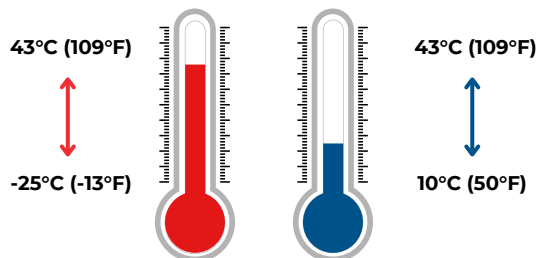


Smart Life

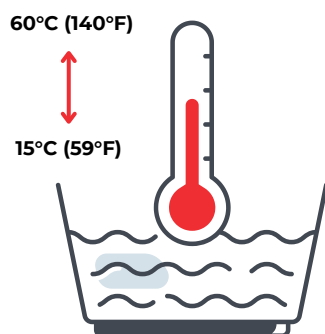


## CONDITIONS DE FONCTIONNEMENT ET LIMITES DE PERFORMANCE:

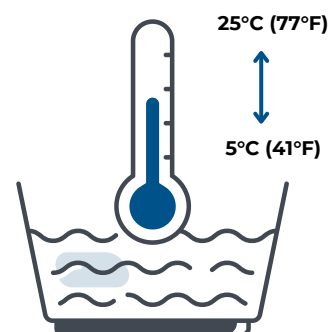
- **Mode chauffage :**  
efficace jusqu'à -25°C  
avec maintien de  
hautes performances.



- **Mode refroidissement :**  
fonctionnement optimal  
jusqu'à 43°C, assurant un  
confort constant même en  
période de canicule.



- **Température de sortie d'eau chaude**  
**jusqu'à 60°C (140°F)**, compatible avec les  
systèmes de chauffage hydroniques et la  
production d'eau chaude domestique (ECD).
- **Température de sortie d'eau froide jusqu'à**  
**5°C (41°F)** compatible avec les systèmes de  
refroidissement hydroniques.



## Thermopompe air/eau effiQueenc COMMERCIALE MONOBLOC au réfrigérant R-32 TABLEAU DE PERFORMANCE

Détail	Unit	EFFI-CS150-M32X	EFFI-CS300-M32X
<b>Condition Refroidissement : T° ambiante (DB/WB) 30°C (95/75°F), T° (entrée/sortie) eau 12/7°C (54/45°F)</b>			
Capacité refroidissement	Kw (BTU/hr)	31.652 (108001)	61.497 (209838)
Plage de consommation	Kw	11840	24117
Efficacité moyenne	EER (BTU/W)	9.12	8.7
<b>Condition Chauffage : T° ambiante 8.3°C (47°F), T° sortie d'eau 40°C (104°F)</b>			
Capacité chauffage	Kw (BTU/hr)	45.741 (156076)	98.214 (335121)
Consommation électrique	Kw	12385	27897
Efficacité	COP	3.69	3.52
<b>Condition Chauffage : T° ambiante -8.3°C (17°F), T° sortie d'eau 40°C (104°F)</b>			
Capacité chauffage	Kw (BTU/hr)	30.858 (105292)	84.934 (289806)
Consommation électrique	Kw	13893	33787
Efficacité	COP	2.22	2.51
<b>Condition Chauffage : T° ambiante -15°C (5°F), T° sortie d'eau 40°C (104°F)</b>			
Capacité chauffage	Kw (BTU/hr)	24.988 (85264)	71.877 (245256)
Consommation électrique	Kw	14923	37247
Efficacité	COP	1.67	1.93

\* Conformément à notre politique d'amélioration continue des produits, effiQueenc se réserve le droit d'apporter des modifications aux spécifications et à la conception sans préavis.

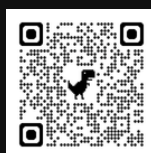
# THERMOPOMPE AIR/EAU EFFIQUEENC MONOBLOC COMMERCIALE AU RÉFRIGÉRANT R-32

CONFORME AUX NORMES UL 60335-1 ET 60335-2-40

CERTIFIÉE CONFORMÉMENT AUX NORMES CSA C22.2 N° 60335-1 ET 60335-2-40



Spécifications		EFFI-CS150-M32X	EFFI-CS300-M32X
Électricité			
Source d'alimentation électricité	V/PH/Hz	600/347V/60Hz/3Ph (4 conducteurs L1, L2, L3, N)	
Puissance électrique maximum	kW	21.5	43
Capacité minimum du circuit (MCA)	A	31	62
Capacité maximum du fusible (MOP)	A	50	100
Compresseur			
Type	—	Compresseur à double rotor à injection de vapeur	
Plage de modulation	Hz	30-90	
Marque	—	GMCC Inverter-Drive EVI Rotary	Panasonic Inverter-Drive EVI Rotary
Quantité	—	2	2
Niveau sonore			
Bruit (à une distance de 1 mètre)	db(A)	65	69
Ventilateur			
Type de ventilateur	—	Moteur Courant Continue (CC) à vitesse variable	
Quantités	—	1	2
Vitesse maximum du ventilateur	RPM	950	
Réfrigérant			
Type	—	R-32	
Charge	kg (lb)	2*2.7 (2*5.95)	2*6.99 (2*15.43)
Hydronique			
Connexion hydronique	FNPT	1-1/2"	Bride 2-1/2"
Perte de pression de l'échangeur	psi (ft H <sub>2</sub> O)	10.9 (25.1)	10.2 (23.4)
Débit d'eau nominal	GPM (L)	33.9 (128.3)	67.8 (256.7)
Débit d'eau minimum	GPM (L)	15.4 (58.3)	30.8 (116.6)
Dimensions et poids			
Dimensions (longueur)	po (mm)	44-11/16" (1135)	81-1/2" (2021)
Dimensions (largeur)	po (mm)	40-3/4" (1035)	48-7/16" (1208)
Dimensions (hauteur)	po (mm)	79-7/16" (2021)	88-21/32" (2250)
Poids			
Poids net	kg (lb)	500 (1102)	1000 (2205)
Poids à l'expédition	kg (lb)	560 (1235)	1100 (2425)
* Conformément à notre politique d'amélioration continue des produits, effiQueenc se réserve le droit d'apporter des modifications aux spécifications et à la conception sans préavis.			



324 rue Giguère  
Saint-Jules Qc G0N 1R0  
info@effiQueenc.com  
effiQueenc.com